

MT 1233 S

SERIE 2

- Levage maximum : 12 m
- Capacité nominale : 3300 kg
- Portée maximum : 8,32 m
- Convertisseur de couple
- Stabilisateurs hydrauliques



MANISCOPIG



MOTEUR PERKINS SERIE 1000 CONFORME A LA DIRECTIVE EUROPEENNE 97/68/CE



MANITOU

MT 1233 S



Capacité de levage3300 kg
à 500 mm du talon des fourches
Charge de basculement
à portée maximum avec stabilisateurs1383 kg
Effort en bout de dents de benne
selon norme ISO 8313-1986 au cavage7000 daN



Hauteur de levage :12 m
Temps : à vide / en charge (en s)
Levée.....12/12,5
Descente8,5/8
Sortie simultanée 1° et 2° télescopes.....15,4/15,4
Rentrée simultanée 1° et 2° télescopes12,7/12,2
Temps à vide (en s)
Cavage4,75
Déversement.....4,2



Pneumatiques
15,5/80 - 24 12 PR SGI



Fourches (mm)
Longueur1200
Largeur x épaisseur125 X 45
Écartement maxi à l'extérieur des fourches1040
Rotation du tablier124°



Freins hydrauliques multidisques à bain d'huile assistés sur les 4 roues



Moteur PERKINS
Type1004.42/1004.4 Turbo
Cylindrée 4 cylindres - 4233 cm³/3990 cm³
Puissance (ISO/TR 14396) Atmo :81,5 cv/60 kw
Turbo :104 cv/76,5 kw
Couple maxi Atmo :290 Nm à 1400 tr/mn
Turbo :394 Nm à 1400 tr/mn
Injection directe
Refroidissement par eau



Transmissionà convertisseur de couple
Inverseur de marche.....électro-hydraulique
4 vitesses avant et arrière
Vitesse de déplacement maxi25 km/h*



Hydraulique
Pompes à engrenages :260 bars/166 l/mn
Diviseur de débit prioritaire loadensing
pour la direction et l'assistance de freinage.

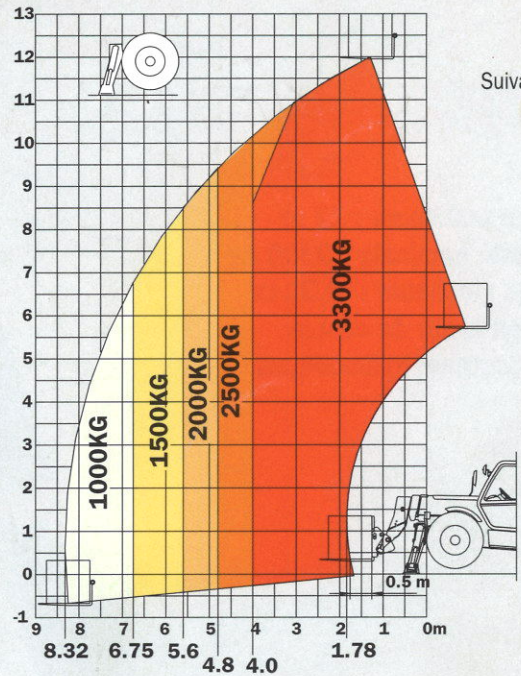


Capacités
Système de refroidissement
Atmo/Turbo24,5 l./26,5 l.
Huile moteur10,5 l./11,5 l.
Huile hydraulique.....120 l.
Huile transmission.....16 l.
Carburant.....135 l.



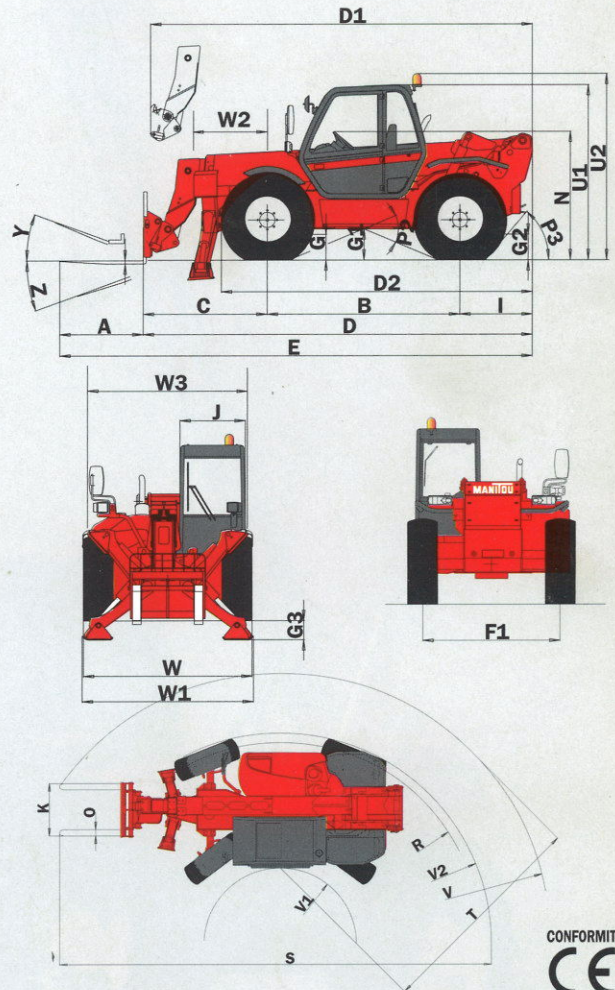
Poids à vide (avec fourches)9270 kg
Largeur hors tout2,36 m
Hauteur hors tout2,55 m
Rayon de braquage (extérieur roues)4,00 m
Longueur hors tout5,60 m
Garde au sol0,45 m
Effort de traction..Atmo : 7400 daN - Turbo 9200 daN

Portée à hauteur maximum : 1,85 m



Suivant Norme
EN 1459
annexe B

A	1200
B	2770
C	1780
C1	1670
D	5600
D1	5490
D2	4460
E	6800
F	1970
F1	1970
G	450
G1	445
G2	450
G3	275
I	1050
J	950
K	1040
L	45
N	1850
O	125
P2	43,5°
P3	40°
R	3640
S	8365
T	4365
U1	2550
U2	2710
V	5300
V1	1320
V2	4000
W	2360
W1	2496
W2	1142
W3	2300
Y	12°
Z	112°



CONFORMITÉ
CE



LA FORCE DE L'IMAGINATION

B.P.249 - 44158 ANCENIS CEDEX - FRANCE
TEL : 33 (0) 2 40 09 10 11
FAX COMMERCIAL FRANCE : 02 40 09 10 96
FAX COMMERCIAL EXPORT : 33 2 40 09 10 97
www.manitou.fr